

# АС «Статистика для Мониторинга ЭР»

## Руководство пользователя



Parus Media LTD  
443 010 Samara,  
Nekrasovskaya, 56B  
Russian Federation

[www.er63.ru](http://www.er63.ru)  
e-mail: [info@parusmedia.info](mailto:info@parusmedia.info)

ООО «Парус Медиа»  
443 010 Россия,  
Самара  
Некрасовская, 56 Б

T/f.: +7 846 212 10 90  
Tel: +7 846 212 10 80

**Уведомление об авторском праве**

Этот документ разработан компанией Парус Медиа.

Ни одна часть этого документа не может воспроизводиться или использоваться помимо условий оговоренных контрактом или письменным разрешением. Авторское право и перечисленные ограничения распространяются также на воспроизведение во всех средствах информации.

© Парус Медиа 2013

Все права защищены.

Данный документ не является обусловленной или предполагаемой гарантией компании Парус Медиа на её продукцию или услуги. Единственная гарантия компании Парус Медиа содержится в письменной гарантии качества изделия для каждого продукта. Документация, поставляемая вместе с продукцией компании Парус Медиа, представляет техническую спецификацию со ссылками на гарантию качества продукта. Документация на продукцию может быть в дальнейшем детализирована в Контракте на поставку или в Технических условиях поставки, действительной для каждого отдельного проекта. Клиенту, запрещается вносить какие либо изменения в продукт или его отдельные модули. За работоспособность измененного клиентом продукта или его части компания Парус Медиа ответственности не несет. Только клиент несет ответственность за проверку пригодности продукта для его использования в сети.

Технические требования или любая включенная в них информация могут быть изменены без предупреждения.

## Содержание

Содержание .....	3
1. Назначение Автоматизированной системы «Статистика для мониторинга ЭР» .....	4
2. Работа со Статистикой в неавторизованном режиме .....	4
3. Работа со Статистикой в авторизованном режиме: таблицы .....	6
3.1 Фильтры и экспорт в Excel .....	7
3.2 Вкладка: Количество врачей .....	9
3.3 Вкладка: Количество посещений .....	10
3.4 Вкладка: Количество доступных талонов .....	10
3.5 Вкладка: Количество выданных талонов .....	11
3.6 Вкладка: Количество неприходов граждан .....	12
3.7 Вкладка: Количество невостребованных талонов .....	13
3.8 Вкладка: Количество ЛПУ .....	13
3.9 Вкладка: Процентное соотношение количества граждан .....	14
4. Работа со Статистикой в авторизованном режиме: карта .....	15
5 История документа .....	18

# 1. Назначение Автоматизированной системы «Статистика для мониторинга ЭР»

Автоматизированная система «Статистика для мониторинга ЭР» (далее – Статистика) позволяет в оперативном режиме получать всю необходимую информацию по работе Электронной регистратуры, в которой будут отображаться следующие показатели:

- количество посещений Электронной регистратуры гражданами (за день, неделю, месяц, квартал, год и любой заданный период времени, в разрезе территорий и ЛПУ в любой заданной комбинации);
- количество врачей, чье расписание размещено в ЭР (в течение выбранного дня, в среднем за неделю, месяц, квартал, год и любой заданный период времени, в разрезе специальностей, территорий и ЛПУ в любой заданной комбинации);
- количество доступных талонов (в течение выбранного дня, в среднем за неделю, месяц, квартал, год и любой заданный период времени, в разрезе специальностей, территорий и ЛПУ в любой заданной комбинации);
- количество выданных талонов (в течение выбранного дня, в среднем за неделю, месяц, квартал, год и любой заданный период времени, в разрезе специальностей, территорий и ЛПУ в любой заданной комбинации);
- количество «неприходов» граждан, записавшихся на прием через ЭР (в среднем за неделю, месяц, квартал, год и любой заданный период времени, в разрезе специальностей, территорий и ЛПУ в любой заданной комбинации);
- количество талонов, не востребовавшихся через ЭР (в среднем за неделю, месяц, квартал, год и любой заданный период времени, в разрезе специальностей, территорий и ЛПУ в любой заданной комбинации);
- процентное соотношение количества граждан, обратившихся в ЛПУ через ЭР на портале, через ЭР с использованием инфоматов, через ЦТО и через регистратуру ЛПУ (в течение выбранного дня, в среднем за неделю, месяц, квартал, год и любой заданный период времени, в разрезе специальностей, территорий и ЛПУ в любой заданной комбинации);
- количество ЛПУ – процент отношения государственных (муниципальных) учреждений здравоохранения, осуществляющих автоматизированную запись на прием к врачу с использованием сети Интернет и информационно-справочных сенсорных терминалов (инфоматов), к общему количеству ЛПУ.

Все статистические данные могут быть автоматически преобразованы в таблицы Excel.

## 2. Работа со Статистикой в неавторизованном режиме

Работа с системой Статистики возможна в двух режимах: авторизованном и неавторизованном. В неавторизованном режиме доступна работа с виджетами. В авторизованном режиме, после ввода логина и пароля, пользователю доступна работа с данными статистики в различных временных срезах.

Для начала работы с системой Статистики необходимо зайти на сайт «Статистика для мониторинга ЭР» <http://stat.regalon.ru>. На экране отобразится главная страница ЭР, включающая виджеты, отвечающие за различные срезы статистических данных (**рис. 1**):

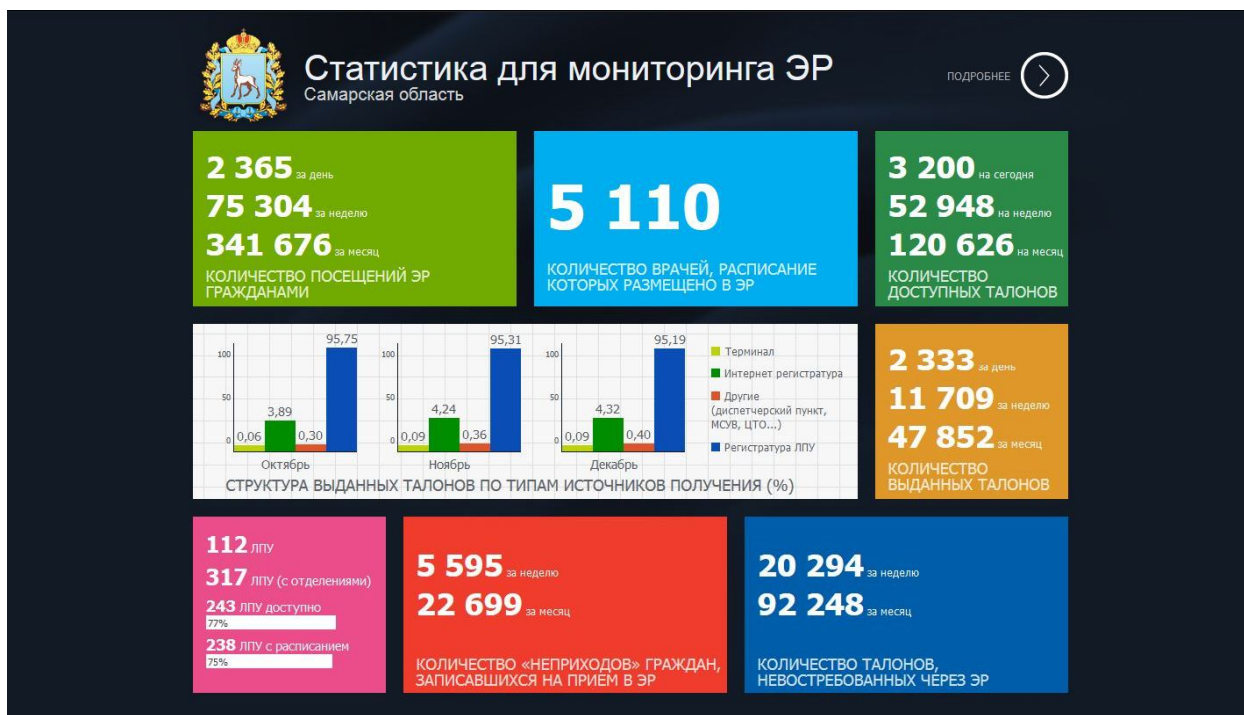


Рисунок 1: Главная страница АС «Статистика для Мониторинга ЭР»

На главной странице приводятся статистические данные, относящиеся ко всем ЛПУ за определенное время. При наведении мышкой на виджет, внизу, под группой виджетов, выводится комментарий о временном срезе, в котором предоставляются данные о статистике (рис. 2):

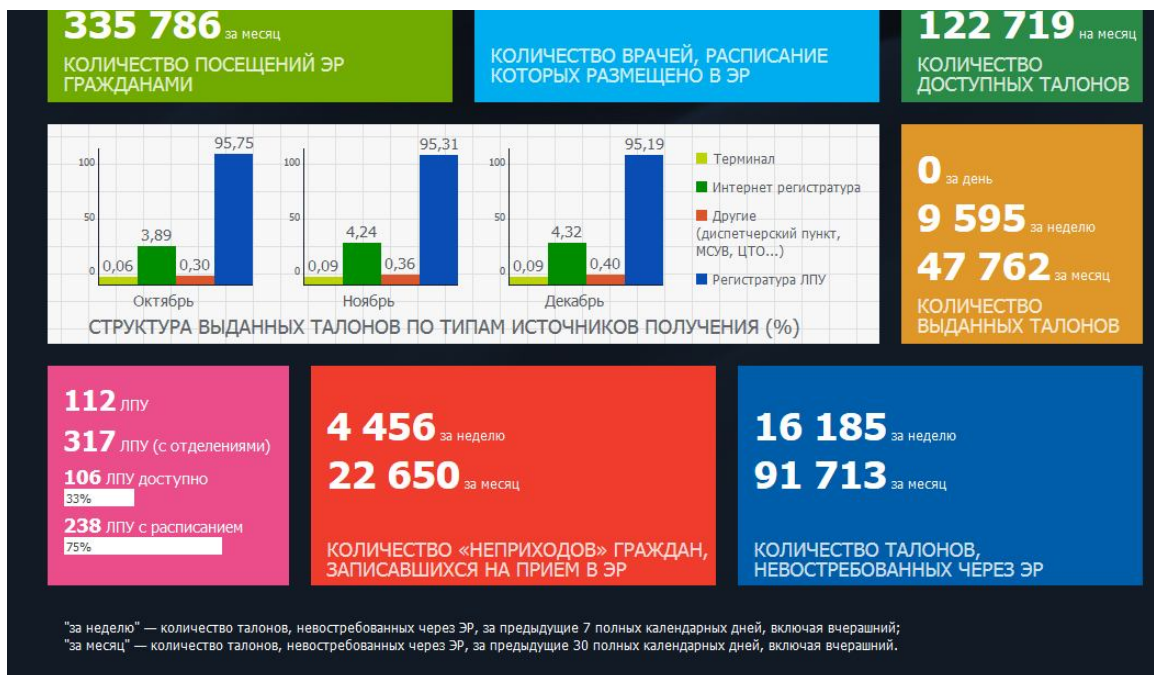


Рисунок 2: Вывод комментария, описывающий срез информации на виджете

Для перехода к просмотру сводных таблиц статистических данных необходимо нажать «Подробнее» в правом верхнем углу. Просмотр расширенных сведений возможен только в

авторизованном режиме, а потому необходимо пройти процесс идентификации для дальнейшей работы в системе (рис. 3). Для этого необходимо ввести логин и пароль учетной записи:

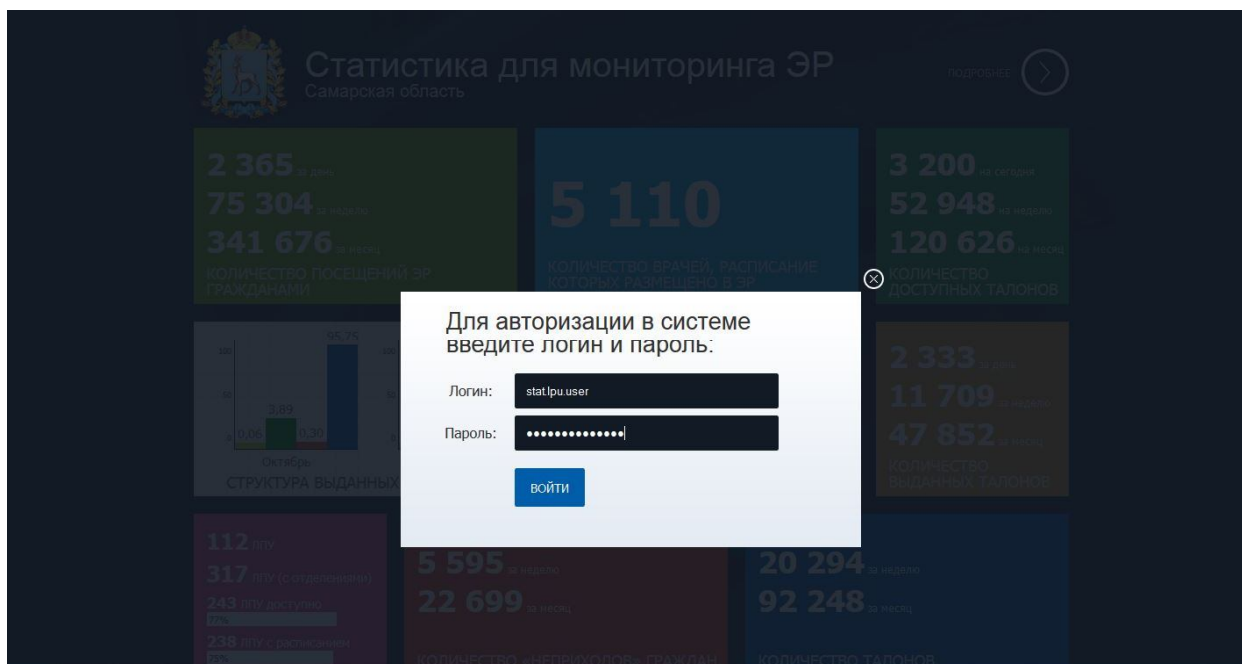


Рисунок 3: Авторизация в системе

### 3. Работа со Статистикой в авторизованном режиме: таблицы

После прохождения авторизации пользователю становятся доступные данные, представленные на виджетах, в расширенном режиме – формате таблиц.

Для оптимизации работы с табличными данными, применяются **фильтры**.

Для быстрого просмотра свободных (общих) данных и сортировки их по различным параметрам, используются **вкладки**.

Пользователю предоставляется возможность настроить любой временной срез, выбрать фильтр для данных и преобразовать в формат Excel для дальнейшей работы с данными (рис. 4).

По умолчанию представляется сводная (общая) таблица данных, где представлена информация за последние 30 дней.

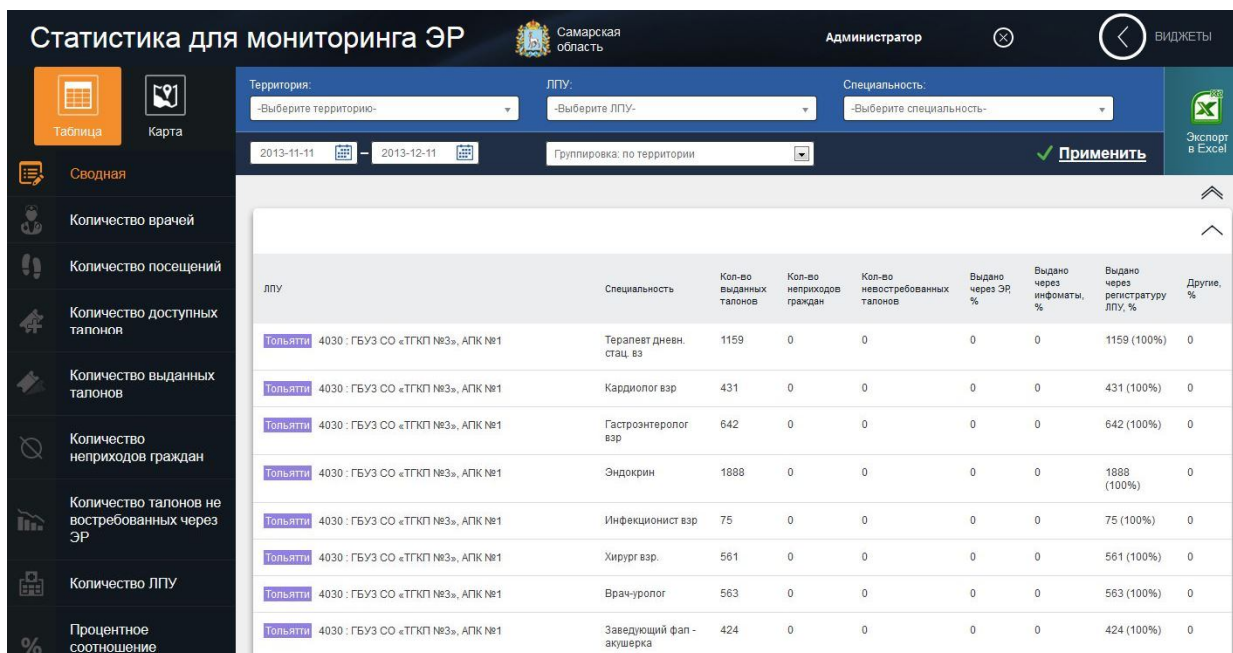


Рис. 4: Сводная таблица данных

### 3.1 Фильтры и экспорт в Excel

Фильтры используются для получения данных статистики в удобном виде для последующей обработки (рис. 5).

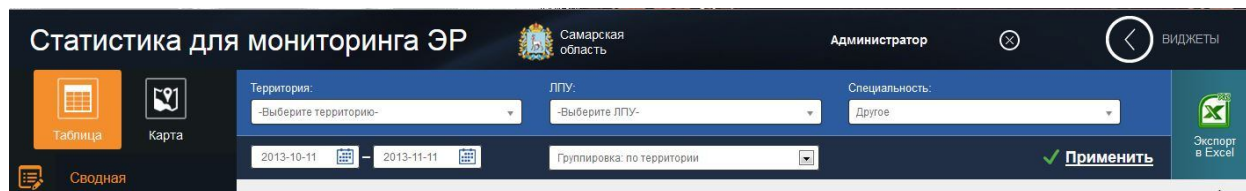


Рисунок 5: Всѣ фильтры

Можно выбрать следующие фильтры:

- Территория (выбор района города или области).
- ЛПУ (выбор медицинского учреждения).
- Специальность (количество выданных талонов у врачей определённой специальности во всех ЛПУ).
- Дата (установить временной промежуток).
- Группировка (по поставщику данных: МИАЦ, ИМЦ, Тольятти).

Таким образом, чтобы просмотреть количество выданных талонов за неделю в определённом ЛПУ, необходимо установить несколько фильтров: выбрать ЛПУ и установить временной срез. Нужное медицинское учреждение можно быстро найти, благодаря форме поиска – достаточно установить курсор и начать набирать название (номер, код ЛПУ МИАЦ, др.) (рис. 6):



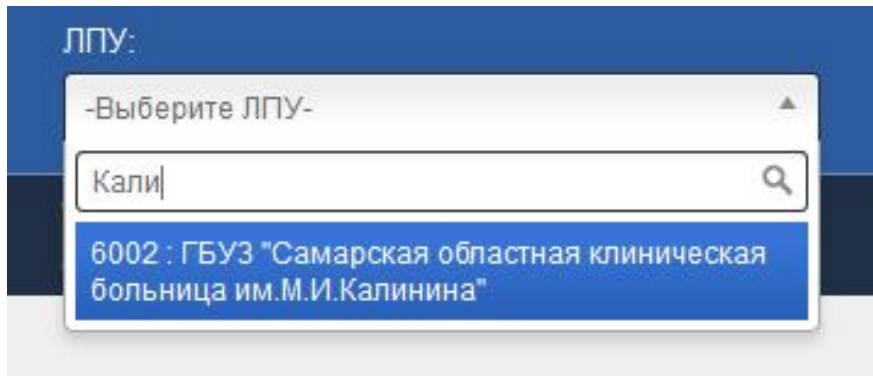


Рисунок 6: Выбор ЛПУ из списка

Установив настройки для создания среза, для получения данных необходимо выбрать кнопку «Применить» (рис. 7):

лпу	Специальность	Кол-во выданных талонов	Кол-во неприходов граждан	Кол-во невостробованных талонов	Выдано через ЭР %	Выдано через инфоматы, %	Выдано через регистрацию ЛПУ, %	Другие, %
ИМЛ 6002 : ГБУЗ "Самарская областная клиническая больница им.М.И.Калинина"	Заведующий фал - акушерка	297	20	0	4 (1.35%)	0	288 (96.97%)	5 (1.68%)
<b>Итого:</b>		<b>297</b>	<b>20</b>	<b>0</b>	<b>4 (1.35%)</b>	<b>0 (0%)</b>	<b>288 (96.97%)</b>	<b>5 (1.68%)</b>

Рисунок 7: Создание среза данных

Для получения данных в таблице Excel необходимо выбрать «Экспорт в Excel». Далее выбрать – открыть созданный документ или сохранить на ПК (рис. 8).



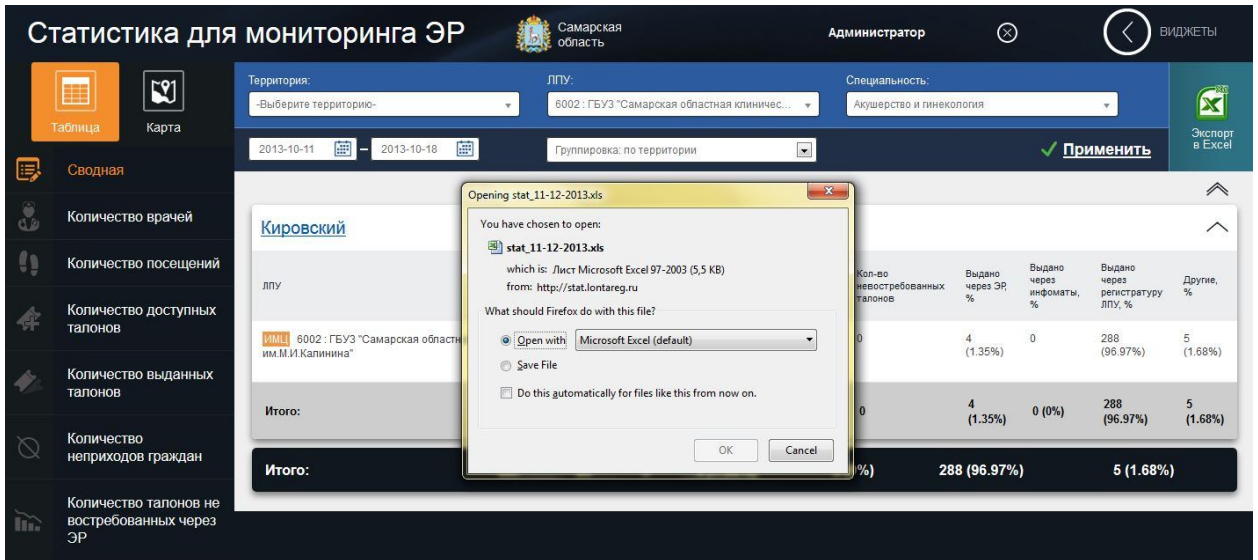


Рисунок 8: Сохранение данных статистики в Excel

### 3.2 Вкладка: Количество врачей

Чтобы просмотреть общее количество врачей с расписанием, необходимо выбрать вкладку «Количество врачей». Таким образом, можно получить информацию о врачах определённой специальности в выбранном ЛПУ, в районе города или области (рис. 9):

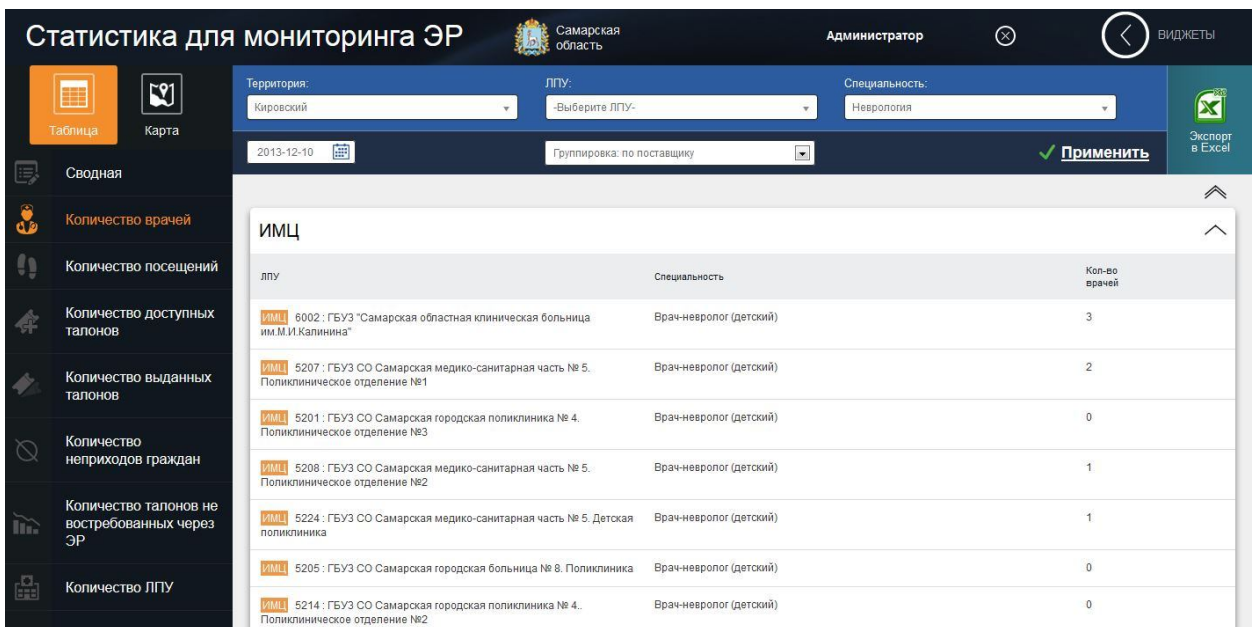


Рисунок 9: Отображение количества врачей в ЛПУ

### 3.3 Вкладка: Количество посещений

Для того чтобы просмотреть количество пациентов, посетивших Электронную Регистратуру за выбранный временной промежуток, необходимо выбрать вкладку «**Количество посещений**» (рис. 10):

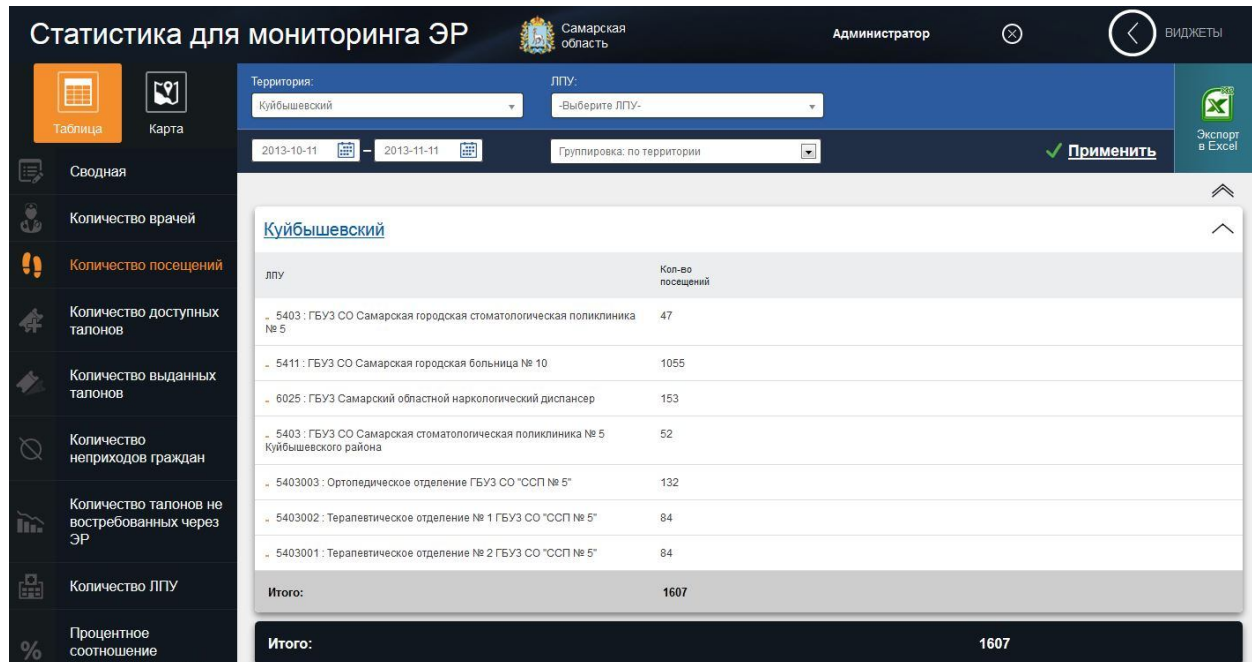
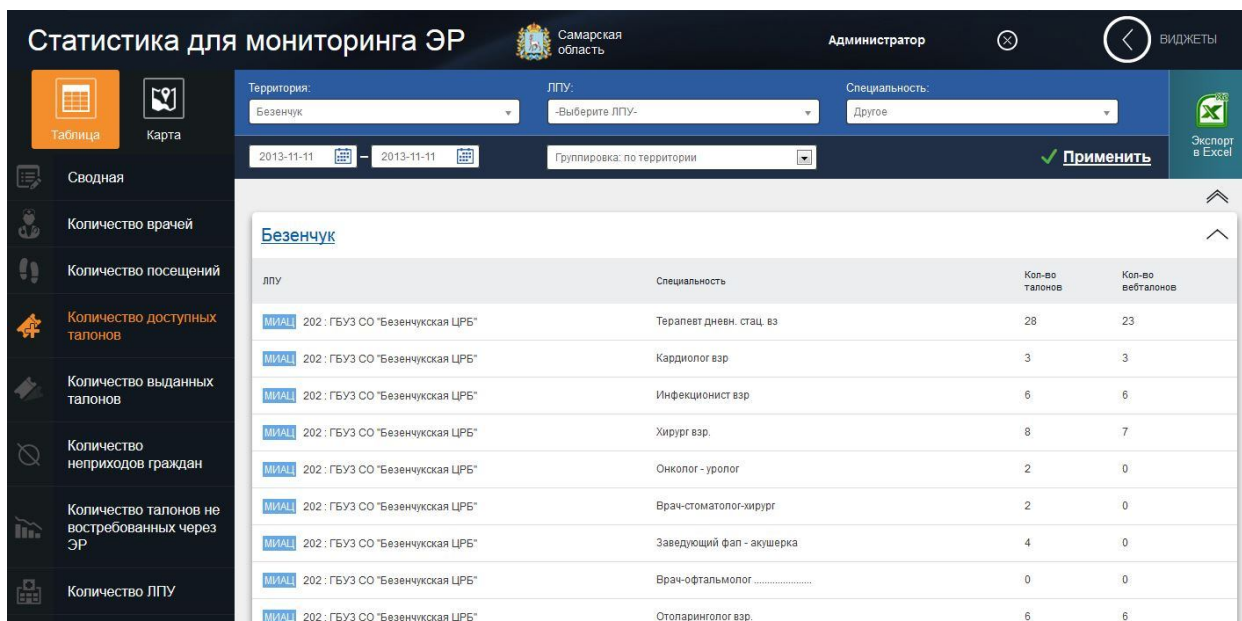


Рисунок 10: Сводные данные по количеству посещений ЭР

При выборе нескольких срезов (например, количество посещений по району города) итоговых сводок будет несколько: посещения по каждому ЛПУ, общее количество посещений.

### 3.4 Вкладка: Количество доступных талонов

Информацию о количестве доступных талонов за выбранный промежуток времени можно получить, выбрав вкладку «**Количество доступных талонов**». Предоставляются сводные данные по врачам, у которых составлено расписание и есть доступные талоны: интернет-талоны и талоны для регистратуры (рис. 11):



Статистика для мониторинга ЭР

Самарская область | Администратор

Территория: Безенчук | ЛПУ: -Выберите ЛПУ- | Специальность: Другое

2013-11-11 | 2013-11-11 | Группировка: по территории | Применить | Экспорт в Excel

лпу	Специальность	Кол-во талонов	Кол-во вебталонов
МИАЦ : 202 : ГБУЗ СО "Безенчукская ЦРБ"	Терапевт дневн. стац. вз	28	23
МИАЦ : 202 : ГБУЗ СО "Безенчукская ЦРБ"	Кардиолог взр	3	3
МИАЦ : 202 : ГБУЗ СО "Безенчукская ЦРБ"	Инфекционист взр	6	6
МИАЦ : 202 : ГБУЗ СО "Безенчукская ЦРБ"	Хирург взр.	8	7
МИАЦ : 202 : ГБУЗ СО "Безенчукская ЦРБ"	Онколог - уролог	2	0
МИАЦ : 202 : ГБУЗ СО "Безенчукская ЦРБ"	Врач-стоматолог-хирург	2	0
МИАЦ : 202 : ГБУЗ СО "Безенчукская ЦРБ"	Заведующий фап - акушерка	4	0
МИАЦ : 202 : ГБУЗ СО "Безенчукская ЦРБ"	Врач-офтальмолог	0	0
МИАЦ : 202 : ГБУЗ СО "Безенчукская ЦРБ"	Отоларинголог взр.	6	6

Рисунок 11: Отображение информации о доступных талонах

### 3.5 Вкладка: Количество выданных талонов

Для просмотра информации по количеству выданных талонов за определённый промежуток времени, необходимо выбрать вкладку «Количество выданных талонов» (рис. 12). В таблицу отображаются следующие данные:

- ЛПУ (в которое производилось запись).
- Специальность врача (ко всем врачам данной специальности).
- Количество выданных талонов (общее).
- Выдано через ЭР (пациенты самостоятельно бронировали талоны к врачам посредством ЭР).
- Выдано через информаты (пациенты самостоятельно бронировали талоны к врачам посредством информатов, интернет-киосков).
- Выдано через регистратуру ЛПУ.
- Другие (талоны были забронированы посредством различных систем: «Диспетчерский пункт», «Мобильный сервис участкового врача», ЦТО и др.)

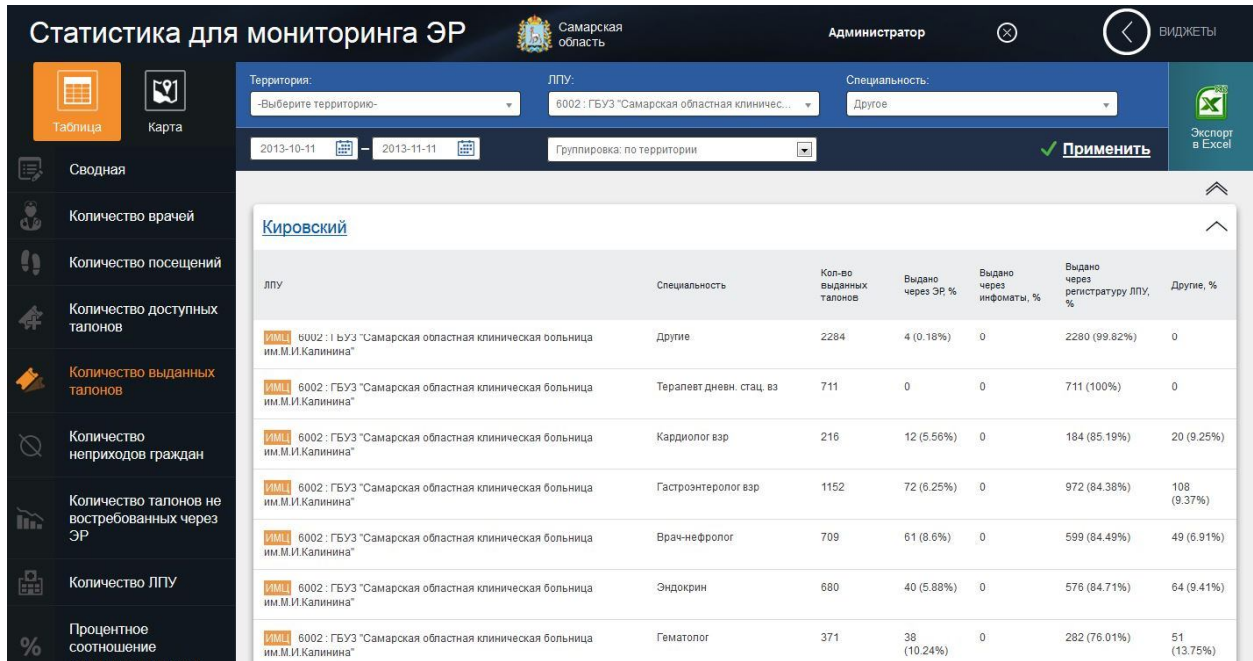


Рисунок 11: Отображение информации о выданных талонах

### 3.6 Вкладка: Количество неприходов граждан

Талон, который был выписан посредством Электронной регистратуры, не был отменён, однако приём по талону осуществлён не был, называется «неприход».

Просмотреть информацию о талонах, которые были выбраны, но не были востребованы, можно во вкладке «Количество неприходов граждан» (рис. 12):

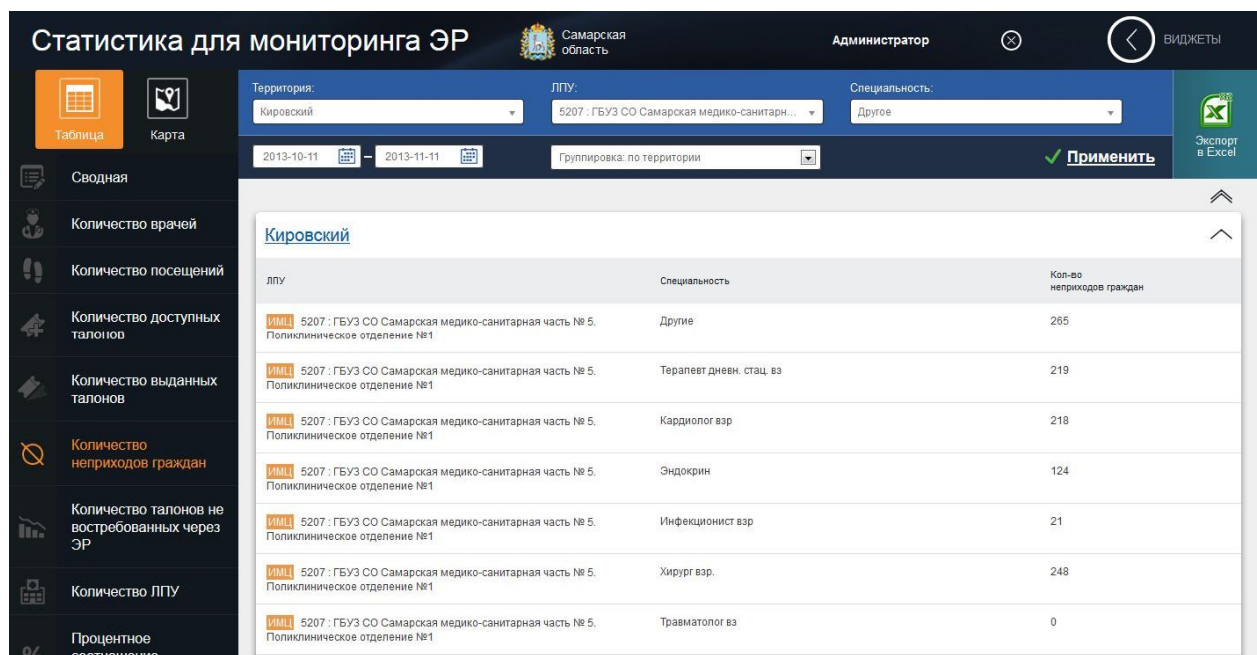
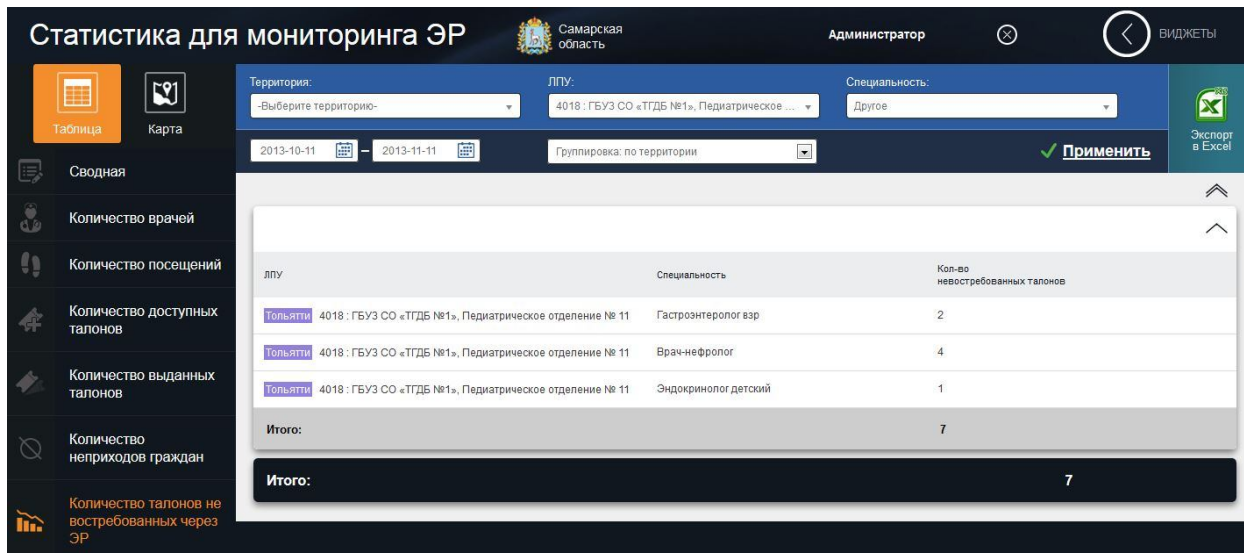


Рисунок 12: Отображение информации по количеству неприходов граждан на приём

### 3.7 Вкладка: Количество невостребованных талонов

Для просмотра количества невостребованных в Электронной регистратуре талонов необходимо выбрать вкладку «Количество невостребованных талонов» (рис. 13):



The screenshot shows a web application interface for monitoring ER statistics. The main content area displays a table with the following data:

лпу	Специальность	Кол-во невостребованных талонов
Тольятти 4018 : ГБУЗ СО «ТГДБ №1», Педиатрическое отделение № 11	Гастроэнтеролог взр	2
Тольятти 4018 : ГБУЗ СО «ТГДБ №1», Педиатрическое отделение № 11	Врач-нефролог	4
Тольятти 4018 : ГБУЗ СО «ТГДБ №1», Педиатрическое отделение № 11	Эндокринолог детский	1
<b>Итого:</b>		<b>7</b>

Below the table, a summary bar shows: **Итого: 7**. The interface includes filters for Territory, LPU, and Specialty, and a 'Применить' (Apply) button. A sidebar on the left contains navigation options like 'Сводная', 'Количество врачей', and 'Количество невостребованных талонов'.

Рисунок 13: Вывод информации о количестве невостребованных талонов

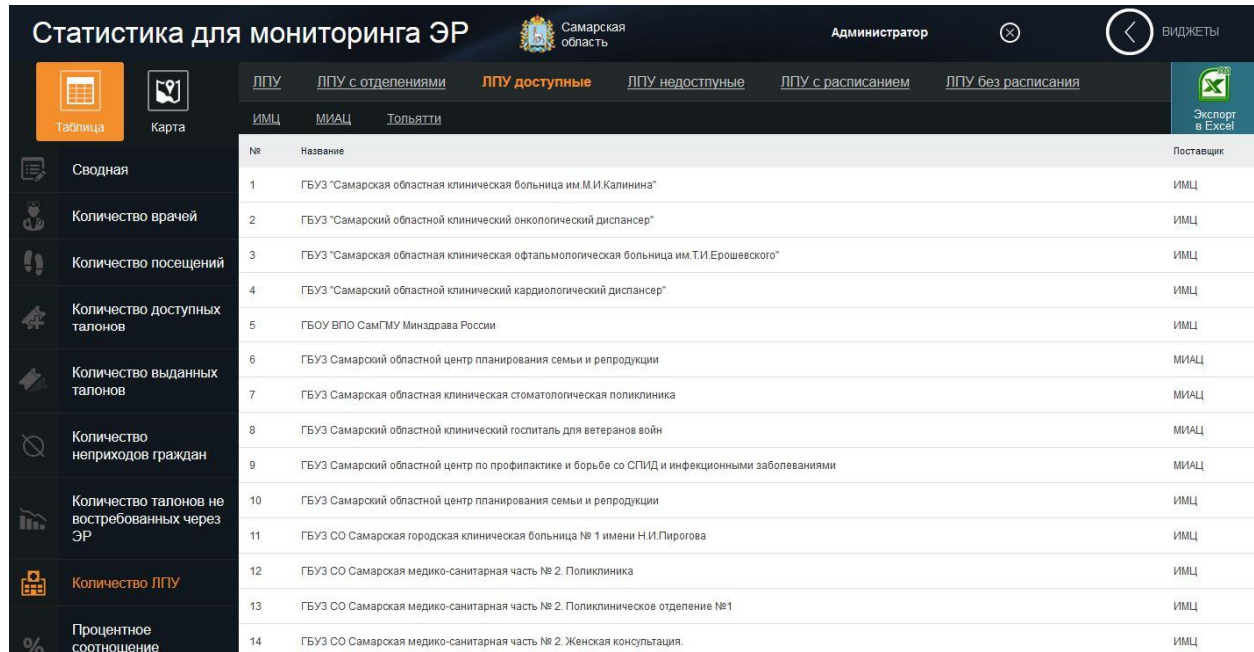
### 3.8 Вкладка: Количество ЛПУ

Сводные статистические данные по количеству ЛПУ можно просмотреть на главной странице в соответствующем виджете. В таблице, представленной во вкладке «Количество ЛПУ» можно просмотреть расширенную информацию по ЛПУ, выбрав также следующие срезы (рис. 14):

- ЛПУ (общее количество ЛПУ без учёта подразделений).
- ЛПУ с отделениями (общее количество ЛПУ с учётом всех отделений).
- ЛПУ доступные (общее количество ЛПУ, подключенных к ЭР).
- ЛПУ недоступные (общее количество ЛПУ, неподключенных к ЭР).
- ЛПУ с расписанием (общее количество ЛПУ с отделениями, подключенных к ЭР, у которых составлено расписание).
- ЛПУ без расписания (общее количество ЛПУ с отделениями, подключенных к ЭР, у которых не составлено расписание).

Также можно отсортировать ЛПУ по типу подключенной Медицинской Информационной системы (МИС): ИМЦ, МИАЦ, Тольятти.





Самарская область

Администратор

ВИДЖЕТЫ

Экспорт в Excel

ЛПУ ЛПУ с отделениями ЛПУ доступные ЛПУ недоступные ЛПУ с расписанием ЛПУ без расписания

ИМЦ МИАЦ Тольятти

№	Название	Поставщик
1	ГБУЗ "Самарская областная клиническая больница им.М.И.Калинина"	ИМЦ
2	ГБУЗ "Самарский областной клинический онкологический диспансер"	ИМЦ
3	ГБУЗ "Самарская областная клиническая офтальмологическая больница им.Т.И.Ерошевского"	ИМЦ
4	ГБУЗ "Самарский областной клинический кардиологический диспансер"	ИМЦ
5	ГБОУ ВПО СамГМУ Минздрава России	ИМЦ
6	ГБУЗ Самарский областной центр планирования семьи и репродукции	МИАЦ
7	ГБУЗ Самарская областная клиническая стоматологическая поликлиника	МИАЦ
8	ГБУЗ Самарский областной клинический госпиталь для ветеранов войн	МИАЦ
9	ГБУЗ Самарский областной центр по профилактике и борьбе со СПИД и инфекционными заболеваниями	МИАЦ
10	ГБУЗ Самарский областной центр планирования семьи и репродукции	ИМЦ
11	ГБУЗ СО Самарская городская клиническая больница № 1 имени Н.И.Пирогова	ИМЦ
12	ГБУЗ СО Самарская медико-санитарная часть № 2. Поликлиника	ИМЦ
13	ГБУЗ СО Самарская медико-санитарная часть № 2. Поликлиническое отделение №1	ИМЦ
14	ГБУЗ СО Самарская медико-санитарная часть № 2. Женская консультация.	ИМЦ

Рисунок 14: Отображение информации об ЛПУ

### 3.9 Вкладка: Процентное соотношение количества граждан

**Процентное соотношение количества граждан**, которые забронировали талоны в ЛПУ Самарской области представлено в виджете на главной странице в виде графиков, и в расширенном виде в таблицах в системе.

Таким образом, выбрав ЛПУ из списка, можно оценить процентное соотношение между талонами, выданными посредством регистратуры и Электронной регистратуры (рис. 15).

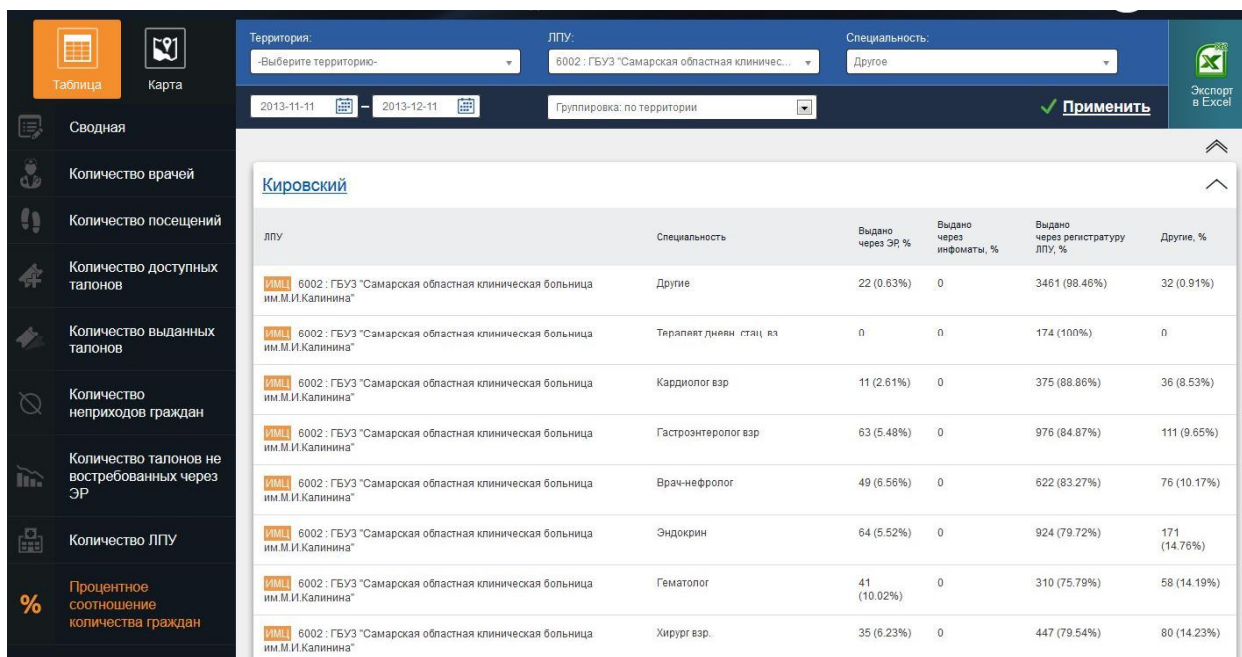


Рисунок 15: Процентное соотношение числа выданных талонов посредством различных источников

## 4. Работа со Статистикой в авторизованном режиме: карта

При выборе карты, можно просмотреть все ЛПУ на карте Самарской области. Для ознакомления со сводной информацией по ЛПУ необходимо навести мышкой на флаг, выбрав место на карте (рис. 15):





Рисунок 15: Выбор ЛПУ на карте

Если выделить левой клавишей мыши место на карте, зажав клавишу "shift", выводятся данные по всем объектам, попавшим в область выделения (рис. 16: 1, 2).

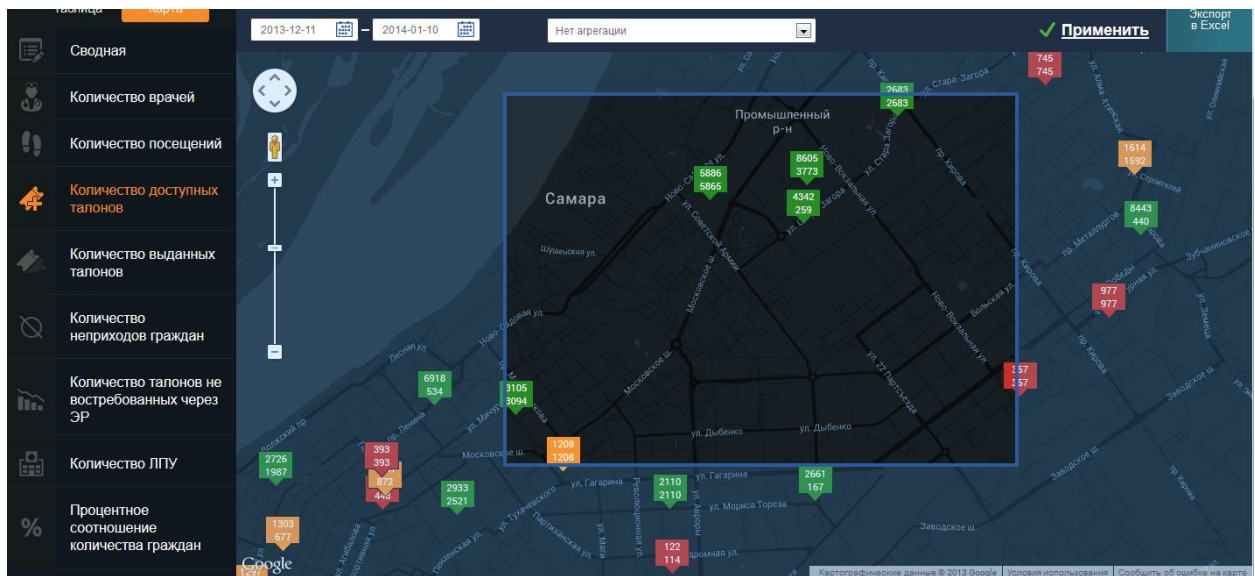


Рисунок 16.1: Выделенная область на карте

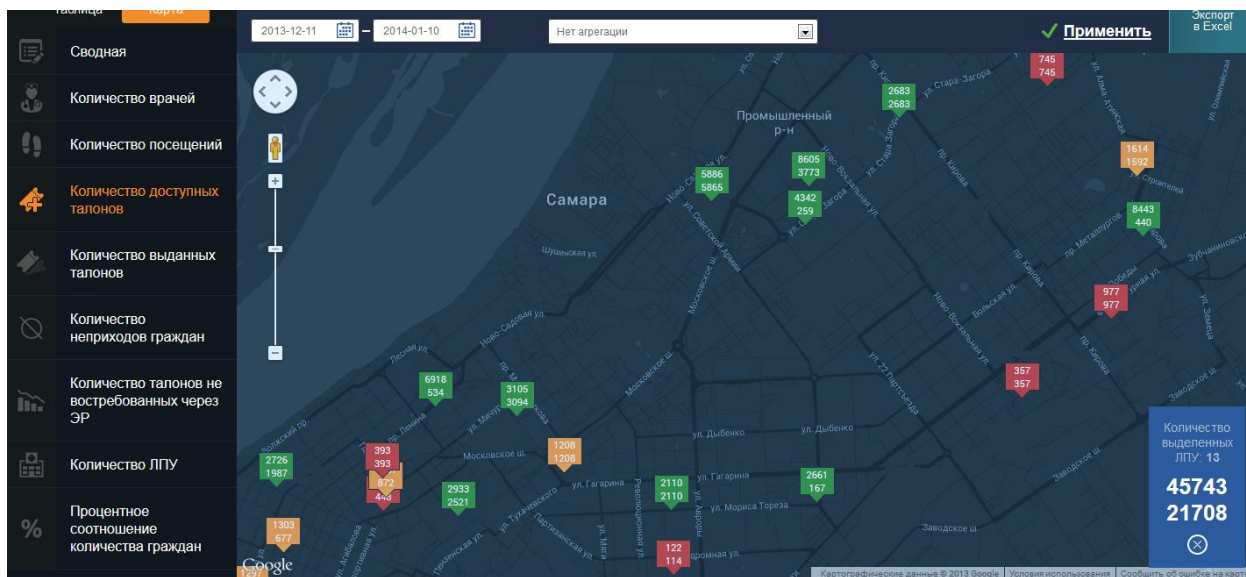


Рисунок 16.2: Суммирование по показателям ЛПУ, попавших в область выделения

## 5 История документа

Дата	Статус	Примечания
10.12.2012	RU 1	Aleksandra Muravjeva
29.11.2013	RU 2	Arina Radaeva